

Avec Performa Environnement, vous abordez différentes **thématiques** liées à l'environnement

STRATÉGIE GLOBALE

Situation globale de l'entreprise

Bâtiment

RSE

GESTION DES FLUX

Energie

Déchets

Matières premières, achats/consommables

Eau et effluents

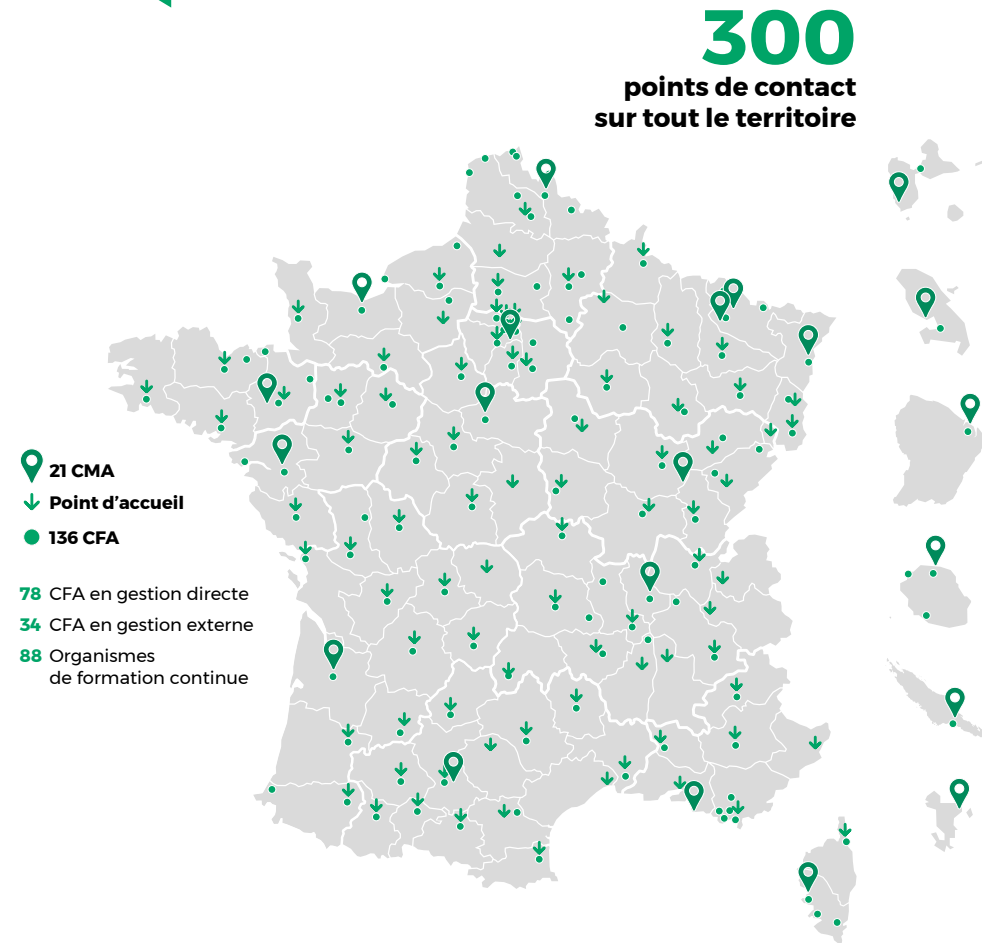
MOBILITÉ

Accès centre-ville et stationnement

Flotte de véhicules



Profitez d'un diagnostic ou d'un accompagnement gratuit à la **transition écologique**, contactez votre conseiller CMA



Retrouvez-nous sur :
artisanat.fr
entreprendre.artisanat.fr



Chefs d'entreprises artisanales,
engagez une démarche vertueuse,
 gagnez des parts de marché et faites des économies

Financé par:



Votre Chambre de Métiers et de l'Artisanat vous accompagne dans votre transition écologique

L'accélération de la transition écologique, l'une des 3 priorités de France Relance, est un enjeu collectif majeur et une opportunité pour les entreprises artisanales. Vous pouvez, grâce à votre CMA, bénéficier de divers outils dont un diagnostic individuel gratuit réalisé par votre conseiller pour mesurer la maturité écologique de votre entreprise.



RÉUNIONS
D'INFORMATIONS



QUIZZ



WEBINAIRES

Plus d'informations sur artisanat.fr



Avec mon conseiller, on a commencé par étudier mes factures, l'entreprise ayant une importante consommation d'énergie. Ensuite, il est venu sur place pour comprendre le rapport de l'entreprise aux consommations. On a pu près 600m² de bâtiments qui sont réfrigérés. Je voulais faire des économies. En moins d'un an, grâce à l'accompagnement, j'ai économisé 3000 à 4000€ en adaptant mon contrat d'électricité et j'ai installé des panneaux solaires en autoconsommation, ainsi qu'une borne de recharge pour véhicules électriques. Si j'ai un conseil à donner à mes confrères: si vous rencontrez des problèmes, contactez votre CMA, ils sont là pour nous épauler.

ARTISAN CHARCUTIER

Comment bénéficier d'un diagnostic gratuit ?

1. Votre conseiller CMA établit avec vous, lors d'un rendez-vous dans votre entreprise ou en visio d'une demi-journée, **un diagnostic de la maturité écologique de votre activité.**
2. **Vous abordez ensemble** les thématiques liées à l'environnement de votre entreprise pour **identifier vos besoins** et définir un plan d'actions adapté à vos projets pour **intégrer la transition écologique dans votre quotidien.**
3. Un **compte-rendu complet** du diagnostic avec **une proposition d'un plan d'actions et d'un accompagnement par la CMA**, vous est adressé sous 5 jours.

VALEUR DE LA PRESTATION:
DIAGNOSTIC OU ACCOMPAGNEMENT

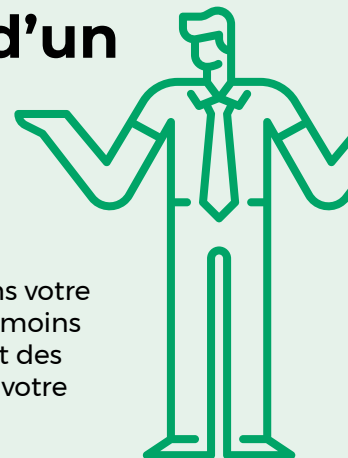
514€

PRISE EN CHARGE À 100%*

*par l'État et par les Chambres de Métiers et de l'Artisanat pour les entreprises inscrites au Répertoire des Métiers

Comment bénéficier d'un accompagnement gratuit ?

Votre conseiller CMA étudie avec vous, lors d'un rendez-vous, d'une demi-journée à une journée dans votre entreprise, les conditions pour mettre en œuvre au moins une solution identifiée en fonction de vos besoins et des perspectives d'amélioration du fonctionnement de votre entreprise :



Elaborer et mettre en œuvre des actions qui permettent de **réduire son empreinte environnementale** et donc d'**accélérer sa transition écologique.**



Valoriser sa démarche environnementale par l'obtention d'un label (Imprim'vert, Eco-défis, Répar'acteurs...) et être assisté dans sa concrétisation.



Identifier et sélectionner une solution **en terme d'investissement**, d'étude ou de formation adaptée et être assisté dans le **montage d'un dossier de demande de financement.**

5 000 à 10 000
accompagnements au passage à l'acte
d'ici fin 2022

17 500
diagnostics réalisés
d'ici fin 2022